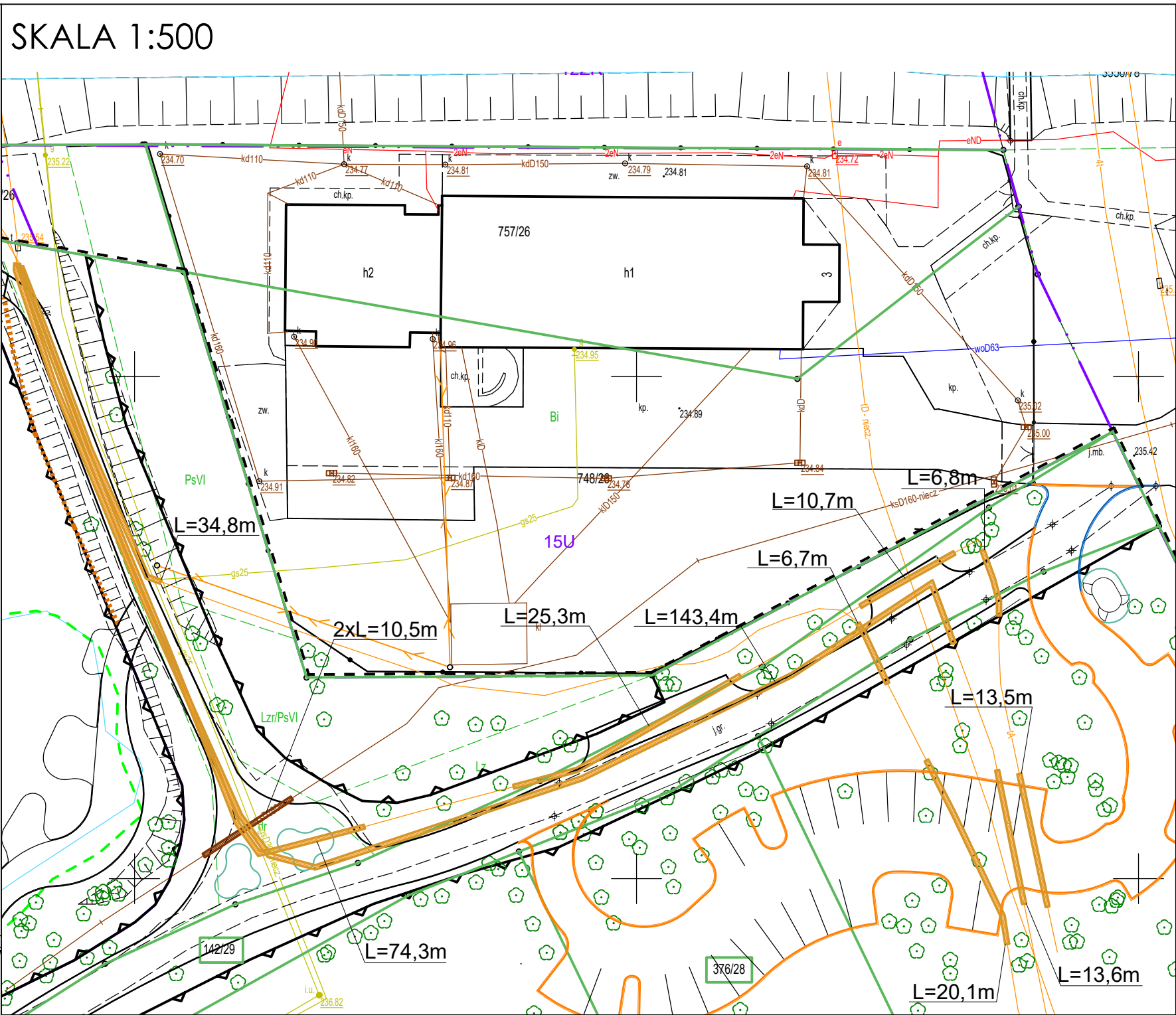
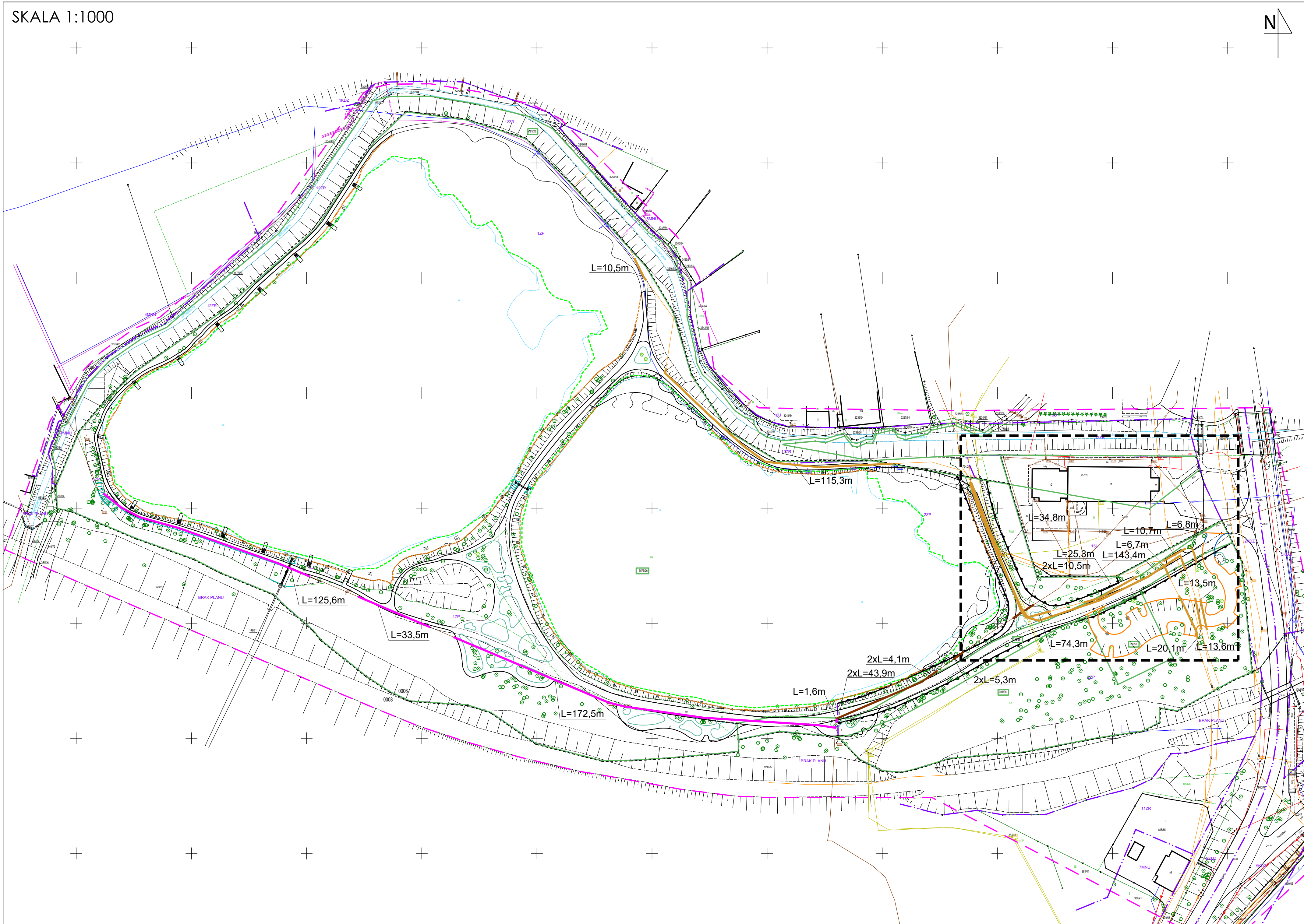


SKALA 1:1000

SKALA 1:500



- LEGENDA:**
- Granica działki
 - Obszar oddziaływania inwestycji
 - Projektowany krawężnik zwykły wystający
 - Projektowany krawężnik najazdowy wtopiony
 - Projektowany opornik granitowy 6x20x100 w kolorze szarym, cięty śrutowany
 - Projektowane obrzeże trawnikowe stalowe (border)
 - tm Zabezpieczenie przewodów teletechnicznych rurami osłonowymi dwudzielnymi PEHD A120PS w kolorze niebieskim
 - ks Zabezpieczenie przewodów kanalizacyjnych rurami osłonowymi dwudzielnymi PEHD A200PS w kolorze niebieskim
 - ks Zabezpieczenie przewodów kanalizacyjnych rurami osłonowymi stalowymi DN250
- Uwaga
Rury osłonowe należy założyć na każdym przewodzie osobno.
Prace prowadzić zgodnie z wytycznymi zawartymi w warunkach technicznych szczególnych gestorów sieci.

ARCHITEKT studio projektowe			
TEMAT:	ZAGOSPODAROWANIE TERENÓW WODNYCH I ZIELONYCH POŁOŻONYCH PRZY UL. WODZISŁAWSKIEJ W JASTRZĘBIU-ZDRÓJU		
ADRES:	ul. Wodzisławska, Jastrzębie-Zdrój	DATA:	12.2022 r.
INWESTOR:	Miasto Jastrzębie-Zdrój Al. Piłsudskiego 60,44-335 Jastrzębie-Zdrój	SKALA:	1:500; 1:1000
NAZWA RYŚUNKU:	ZAGOSPODAROWANIE TERENU - ZABEZPIECZENIE SIECI		
PROJEKTOWAŁ:	mgr inż. arch. Paweł KUCZYŃSKI	BL 111/01	
SPRAWDZIŁ:	mgr inż. arch. Piotr KUCZYŃSKI	BL 27/01	
PROJEKTOWAŁ:	mgr inż. Grzegorz MASON	SLK/0604/PWOKb/04	
SPRAWDZIŁ:	mgr inż. Jan STYRNOŁ	SLK/9145/PWBKb/20	
PROJEKTOWAŁ:	mgr inż. Krzysztof RAŻNIEWSKI	SLK/4700/PWOWE/13	
SPRAWDZIŁ:	mgr inż. Szymon PARUCH	SLK/4930/POOE/13	
PROJEKTOWAŁ:	mgr inż. Łukasz KACZMAREK	SLK/0271/PWBS/22	
SPRAWDZIŁ:	mgr inż. Anna WYPYCH	SLK/4775/PWOS/13	